

Encuesta Nacional de Seguridad Pública Urbana (ENSU) Baja California Trimestre IV 2025

Con la información publicada por medio de la ENSU, es posible conocer la percepción de seguridad y problemáticas de la población, esto tanto en los alrededores como en distintos espacios, así como las expectativas a futuro de su percepción y problemáticas.

Sensación de seguridad

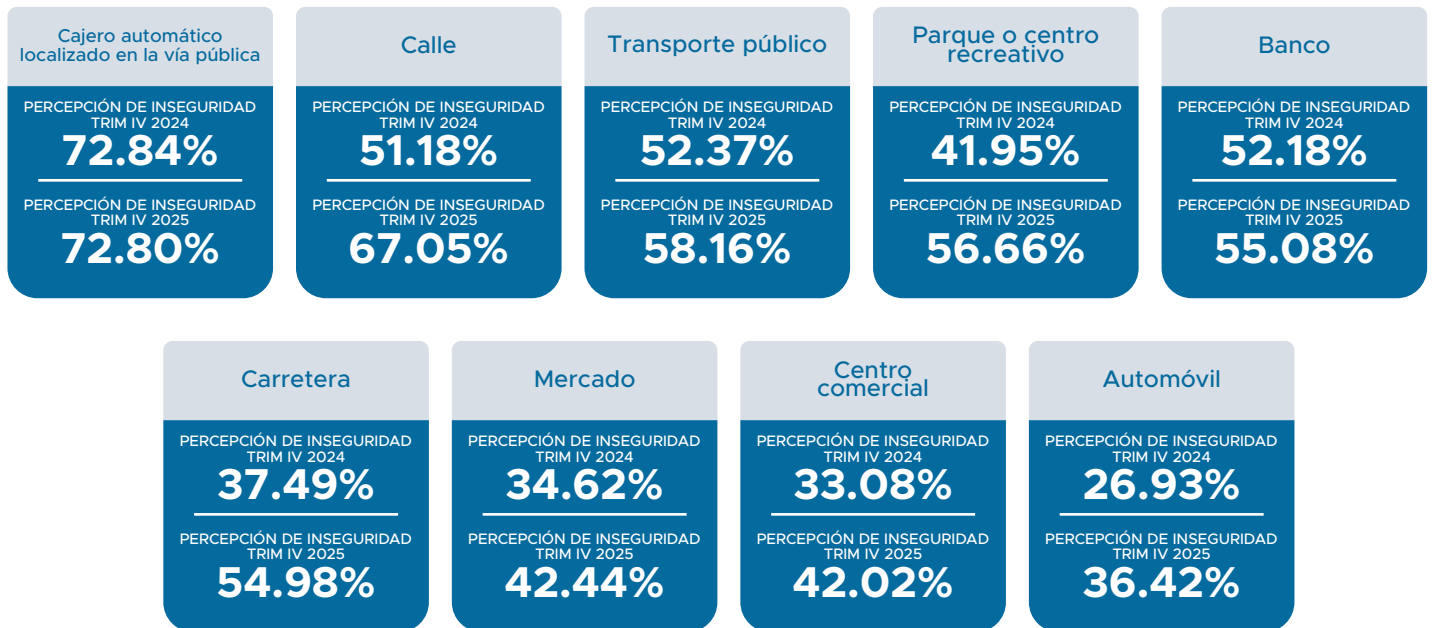
Durante el cuarto trimestre de 2025, el 71.92% de la población encuestada en Baja California aseguró sentirse insegura, en comparación al mismo trimestre de 2024 dicha sensación aumentó en 8.90 puntos porcentuales.

Percepción	Trim IV 2024	Trim IV 2025
Inseguro	63.02%	71.92%
Seguro	36.99%	28.00%

Nota: Los porcentajes no suman 100% debido a la población que no respondió.

Sensación de inseguridad en espacios públicos

Al cuarto trimestre de 2025, los cajeros automáticos localizados en la vía pública fueron el espacio público donde la gente dijo sentirse más insegura, dicho dato se redujo 0.04 puntos porcentuales en comparación al cuarto trimestre de 2024. Por otro lado, el automóvil fue el menos señalado, por la población encuestada.



Nota: Los porcentajes no suman cien debido a que era posible seleccionar más de una opción.

Expectativas de seguridad

De acuerdo con las expectativas de la población encuestada, el 73.81% cree que la situación empeorará o seguirá igual de mal, en comparación al cuarto trimestre de 2024, la expectativa incrementó en 16.75 puntos porcentuales.

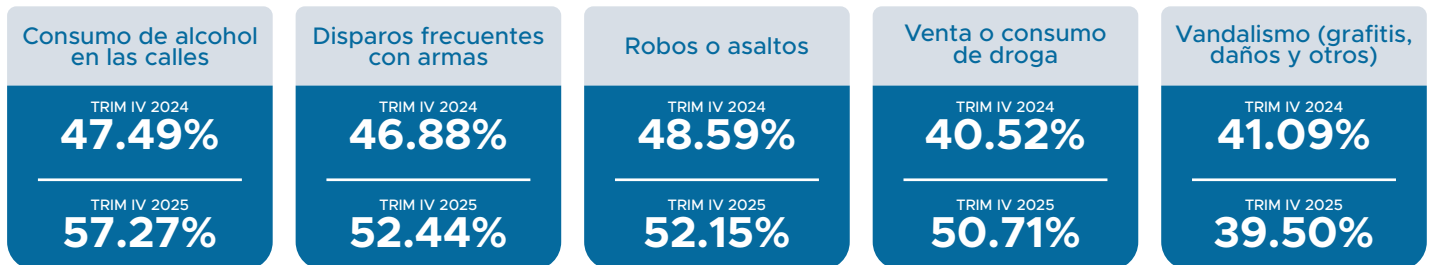
Expectativa	Trim IV 2024	Trim IV 2025
Empeorará o seguirá igual de mal	57.06%	73.81%
Mejorará o seguirá igual de bien	42.23%	24.28%

Nota: Los porcentajes no suman 100% debido a la población que no respondió.

Fuente: CEMDI con información INEGI.

Percepción de delitos

El delito más percibido durante el cuarto trimestre del 2025 fue el consumo de alcohol en las calles presentando un aumento de 9.78 puntos porcentuales en comparación al cuarto trimestre de 2024. Por otro lado, la venta o consumo de drogas fue el delito que más incrementó su percepción al pasar de 40.52% a 50.71%.



Nota: Los porcentajes no suman cien debido a que era posible seleccionar más de una opción.

Percepción de problemáticas

Al cuarto trimestre de 2025, la problemática más señalada por la población encuestada fueron los baches en calles y avenidas indicada por el 95.20% de los encuestados, presentando un aumento de 0.27 puntos porcentuales en comparación al mismo periodo de 2024. Mientras tanto, la problemática menos enfatizada fue la ineficiencia en el servicio de limpia y recolección de basura.

Problemática	Trim IV 2024	Trim IV 2025
Baches en calles y avenidas	94.94%	95.20%
Coladeras tapadas por acumulación de desechos	67.73%	73.79%
Calles y avenidas con embotellamientos frecuentes	66.09%	72.82%
Delincuencia (robos, extorsiones, secuestros, fraudes, etc.)	61.14%	69.57%
Alumbrado público insuficiente	64.94%	67.71%
Hospitales saturados o con servicio deficiente	54.86%	61.74%
Deficiencias en la red pública de drenaje	52.21%	59.28%
Parques y jardines descuidados	51.33%	54.51%
Fallas y fugas en el suministro de agua potable	50.02%	42.57%
Servicio de transporte público deficiente	38.80%	40.95%
Ineficiencia en el servicio de limpia y recolección de basura	33.61%	33.05%

Nota: Los porcentajes no suman cien debido a que era posible seleccionar más de una opción.

Fuente: CEMDI con información INEGI.